

Działki 1,27 ha prod. -usługowa, wys. zabudowy 12m - Szczecin

cena: **Zapytaj w biurze**

pow. działki: **12 705,00 m<sup>2</sup>**,

---

## opis nieruchomości

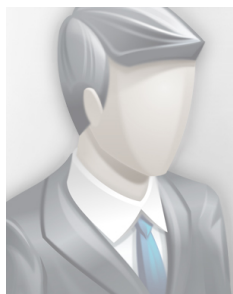
---

Działka o powierzchni 1,2705 ha w powstającym kompleksie hal i inwestycji usługowo - produkcyjnych oraz logistycznych wysokiego składowania. Cena wynajmu 3,5 zł netto plus Vat za 1 m<sup>2</sup>. Świetna inwestycja dla firm dystrybucyjnych, produkcyjnych posiadających zapotrzebowanie na hale wysokiego składowania, hale produkcyjne, montownie i magazynowe przy jednoczesnym dostępie komunikacji miejskiej dla pracowników zatrudnionych w tych inwestycjach. Teren posiada również dostęp do rampy kolejowej oraz zjazd z autostrady w odległości kilku kilometrów. Istnieje również możliwość postawienia hali wg życzenia najemcy i wynajmu jej przy długoletniej umowie najmu np. na 15 lat. Na tym terenie obowiązuje Miejscowy Plan Zagospodarowania Przestrzennego. Przeznaczenie terenu; obiekty produkcyjne, składy, magazyny, obiekty usługowe, bazy transportowe. Dopuszcza się usługi w zakresie m.in. logistyki, transportu, utrzymania ruchu, telekomunikacji, administracji, działalności socjalnej towarzyszącej głównej funkcji terenu, handlu detalicznego i hurtowego, rzemiosła, dopuszcza się lokalizację obiektów handlowych o powierzchni sprzedaży poniżej 2000 m<sup>2</sup>. Maksymalna wys. zabudowy 12 m. Budynek kryte dachami o dowolnej geometrii, max pow. zabudowy działki od 50% do 65 % Na tym terenie zbudowano sieć wodociągową oraz kanalizacji sanitarnej wraz z przepompownią, nową ulicę dojazdową wraz ze ścieżką rowerową. W przypadku zapotrzebowania na większy teren można wydzierżawić działki sąsiednie. Wykonano badania geologiczne, wg których woda gruntowa znajduje się 1,60 m pod poziomem terenu. Natomiast ustabilizowany poziom wody gruntowej jest na głębokości 3,3 m (+ 1 m). Ponieważ na ten teren nawieziono nasyp budowlany o bardzo wysokich parametrach nośności, o wys. 1 m, poziom wody gruntowej jest praktycznie na głębokości 2,60 m. Do głębokości 30 m są piaski drobne charakteryzujące się bardzo dobrymi współczynnikami nośności.

## szczegóły oferty

Symbol	<b>411650</b>	Symbol SWO	<b>411650</b>
Rodzaj nieruchomości	<b>DZIAŁKA</b>	Rodzaj transakcji	<b>WYNAJEM</b>
Status	<b>AKTUALNA</b>	Nieruchomość dostępna od	<b>02.03.2023</b>
Cena	<b>44 468 PLN</b>	Cena za m2	<b>4 PLN</b>
Kraj	<b>POLSKA</b>	Województwo	<b>ZACHODNIOPOMORSKIE</b>
Miejscowość	<b>Szczecin</b>	Powierzchnia działki	<b>12 705, 00 m<sup>2</sup></b>
Kształt działki	<b>PROSTOKĄT</b>	Rodzaj działki	<b>USŁUGOWA</b>
Forma własności działki	<b>WŁASNOŚĆ</b>	Energia elektryczna	<b>TAK</b>
Podłączony gaz	<b>TAK</b>	Podłączona kanalizacja	<b>TAK</b>
Nr Licencji	<b>151</b>		

## kontakt do agenta



### Marcin Ficek

tel.: 608674542

e-mail: ficek@patio.nieruchomosci.pl



więcej ofert na stronie [www.patio.nieruchomosci.pl](http://www.patio.nieruchomosci.pl)