

## Działka pod składowanie, zaplecze socjalne - Szczecin, Kijewo

cena: **Zapytaj w biurze**

pow. działki: **1 865,00 m<sup>2</sup>**,

---

### **opis nieruchomości**

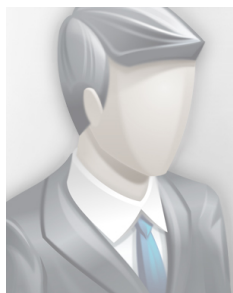
---

Do wynajęcia dozorowany plac składowy, z zapleczem socjalno - biurowym. Powierzchnia pomieszczeń 30 m<sup>2</sup>, wówczas opłaty zostają zwiększone o 1700 zł (czynsz najmu plus opłaty eksploatacyjna), lub z pomieszczeniami 200 m<sup>2</sup>, wówczas opłaty zostają powiększone o dodatkowe 8000 zł (czynsz najmu plus opłaty eksploatacyjna).

## szczegóły oferty

Symbol	<b>419719</b>	Symbol SWO	<b>419719</b>
Rodzaj nieruchomości	<b>DZIAŁKA</b>	Rodzaj transakcji	<b>WYNAJEM</b>
Status	<b>AKTUALNA</b>	Nieruchomość dostępna od	<b>18.02.2025</b>
Cena	<b>9 325 PLN</b>	Cena za m2	<b>5 PLN</b>
Kraj	<b>POLSKA</b>	Województwo	<b>ZACHODNIOPOMORSKIE</b>
Miejscowość	<b>Szczecin</b>	Dzielnica - osiedle	<b>Kijewo</b>
Powierzchnia działki	<b>1 865, 00 m<sup>2</sup></b>	Kształt działki	<b>PROSTOKĄT</b>
Rodzaj działki	<b>RZEMIEŚLNICZA</b>	Forma własności działki	<b>UŻ. WIECZYSTE</b>
Energia elektryczna	<b>TAK</b>	Nr Licencji	<b>151</b>

## kontakt do agenta



### Marcin Wieloch

tel.: 502186855

e-mail: wieloch@patio.nieruchomosci.pl



więcej ofert na stronie [www.patio.nieruchomosci.pl](http://www.patio.nieruchomosci.pl)