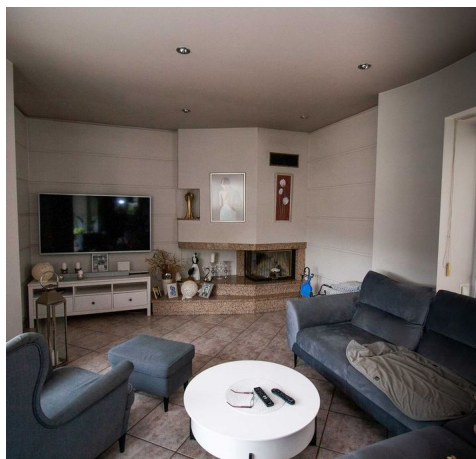


Pilchowo, duży bliźniak w spokojnej okolicy - Pilchowo

cena: **Zapytaj w biurze**

liczba pokoi: **7**, pow. całkowita: **367,40 m²**, pow. działki: **399,00 m²**,



opis nieruchomości

Spory bliźniak (367,4 m²) posadowiony w spokojnej części Pilchowa z dogodnym dojazdem do centrum Szczecina, ok 2 km od Jeziora Głębokiego.

Budynek został wykonany w 1995 w technologii murowanej z cegły. Nieruchomość zadbane, kilka lat temu po generalnym odświeżeniu. Składa się z 7 pokoi, kuchni i 3 łazienek. Jest całkowicie podpiwniczona. Nieruchomość zadbane, wykończona z gustem, nie wymaga dodatkowych nakładów. Działka nominalnie o powierzchni 399 m² powiększona o ok 150 m² została zagospodarowana licznymi nasadzeniami - krzewami i drzewami.

Nieruchomość składa się z 3 kondygnacji :

- **PODPIWNICZENIE** - 136 m² : znajduje się tu garaż na 2 samochody o powierzchni 42 m², kotłownia 15,4 m² z piecem Buderus, sala fitness 19 m², pralnia, pokój kinowy - 19 m², korytarz o powierzchni 25 m².
- **PARTER** - 119,9 m². Na tym poziomie zlokalizowany jest pokój dzienny 45 m² z kominkiem otwarty na widną kuchnię - 15,4 m² z jadalnią - 8,5 m². Z salonu jest wyjście na 10 metrowy taras i dalej na ogród. Na podłodze kafle, sufity podwieszane z punktowym oświetleniem. Poza tym na poziomie parteru mamy pokój pełniący funkcję garderoby - 10,5 m², łazienkę z WC, holl - 23 m². Kuchnia z zabudową meblową robioną na wymiar wraz wyposażeniem może pozostać w cenie nieruchomości.
- **I PIĘTRO** - znajdują się tu 3 pokoje o powierzchniach - 16, 14 i 9 m² z wyjściem na balkon, sypialnia - 23 m² również z wyjściem na balkon i wejściem do sporej łazienki o powierzchni 15 m², holl - 8m².
- **PODDASZE** - otwarta przestrzeń -sypialnia o powierzchni 25 m² i kolejna łazienka 4m².

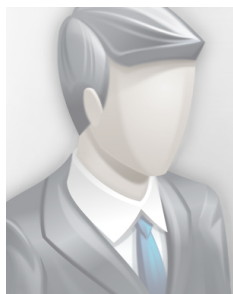
W cały domu ściany i sufity gładzone i malowane w jasnych tonacjach. Zabudowa stała może pozostać w cenie domu. Okna PCV wymienione na trój - szybowe. Ogrzewanie i ciepła woda z dwufunkcyjnego kotła gazowego.

Dom idealny dla dużej rodziny w spokojnym miejscu ale zarazem doskonałą komunikacją ze Szczecinem.

szczegóły oferty

Symbol	403521	Symbol SWO	403521
Rodzaj domu	BLIŹNIACZY	Wyposażenie łazienki (wykaz)	PRYSZNIC, WANNA, WC, GRZEJNIK DRABINKOWY, OKNO, UMYWALKA,
Stan budynku	DOBRY	Rodzaj nieruchomości	DOM
Rodzaj transakcji	SPRZEDAŻ	Status	AKTUALNA
Rodzaj rynku	WTÓRNY	Nieruchomość dostępna od	11.05.2022
Cena	1 240 000 PLN	Stara cena	1 350 000 PLN
Cena za m2	3 375 PLN	Kraj	POLSKA
Województwo	ZACHODNIOPOMORSKIE	Miejscowość	Pilchowo
Położenie działki	TEREN PŁASKI	Powierzchnia całkowita	367, 40 m²
Powierzchnia działki	399, 00 m²	Kształt działki	PROSTOKĄT
Powierzchnia użytkowa	231, 40 m²	Forma własności działki	WŁASNOŚĆ
Rok budowy	1995	Standard	BARDZO DOBRY
Materiał ścian	CEGŁA	Typ kuchni	Z OKNEM
Liczba łazienek	3	Droga dojazdowa	LOKALNA DROGA
Liczba pokoi	7	Powierzchnie pokoi	45+10+16+9+20+13+23 m²
Ilość pięter [wliczając parter]	2	Źródło c.w.	GAZOWY 2-OBIEGOWY,
Ogrzewanie	C.O. GAZOWE,	Podpiwniczenie /piwnica	PIWNICA
Linia telefoniczna	TAK	Energia elektryczna	TAK
Napięcie 400V (siła)	TAK	Podłączony gaz	TAK
Źródło wody	WODA MIEJSKA,	Internet	TAK
Telewizja kablowa	TAK	Lodówka	TAK
Zmywarka	TAK	Domofon	TAK
Rodzaj okien	NOWE DREWNIANE, PLASTIKOWE,	Pokrycie dachu	BLACHODACHÓWKA
Rodzaj podłogi	TERAKOTA, PANELE,	Rodzaj ogrodzenia	DREWNIANE
Garaż	TAK	Miejsz garażowych	2
Ogródek	TAK	Garderoba	TAK
Kominek	TAK	Ilość balkonów	2
Taras	TAK	Ilość tarasów	1
Najbliższy las	w pobliżu	Najbliższe jezioro	w pobliżu
Komunikacja miejska	w pobliżu	Nr Licencji	6144

kontakt do agenta



Marcin Ficek

tel.: 608674542

e-mail: ficek@patio.nieruchomosci.pl



więcej ofert na stronie www.patio.nieruchomosci.pl