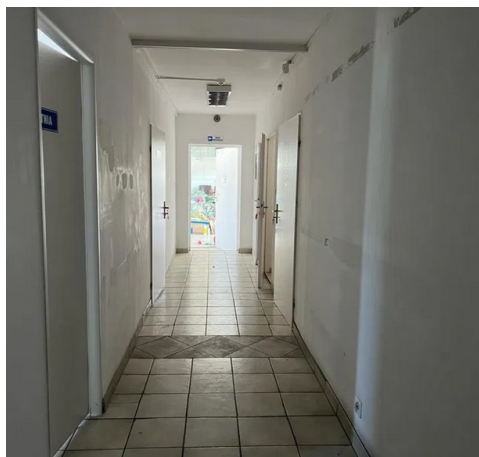


Obiekt na wynajem - Szczecin, Pogodno

cena: **Zapytaj w biurze**

liczba pokoi: **6**, pow. całkowita: **600,00 m²**, pow. działki: **1 425,00 m²**,



opis nieruchomości

Do wynajęcia hala produkcyjno - magazynowa o powierzchni 600 m², w tym 30 m² powierzchni biurowej.

Na całkowitą powierzchnię składa się:

- hala produkcyjno-magazynowa (wys. min. 3,8 m),
- trzy pomieszczenia biurowe,
- pomieszczenie socjalne
- toaleta.

Hala w bardzo dobrym stanie, doskonale doświetlona światłem dziennym. W hali zainstalowane jest również oświetlenie elektryczne.

Pomieszczenia biurowe są ogrzewane. Hala jest nieogrzewana. Posadzka bezpyłowa.

Do hali prowadzą trzy wejścia - jedno poprzez powierzchnię biurową, a dwa bezpośrednio do hali, poprzez szerokie, przeszklone dwuskrzydłowe drzwi.

Teren wokół hali jest ogrodzony, parking przy hali dostępny dla najemcy na wyłączność.

Możliwość dojazdu samochodów typu TIR.

Czynsz najmu 15 000 PLN netto oraz media według wskazań liczników.

Istnieje możliwość wynajęcia dodatkowej powierzchni - w sumie 630 m² oraz trzech kontenerów.

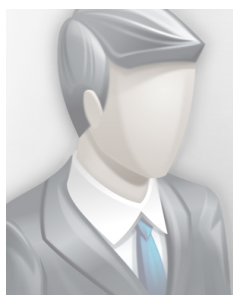
Opcja sprzedaży całości za 3 500 000 PLN.

Doskonała lokalizacja -blisko Centrum, w pobliżu liczne przystanki komunikacji miejskiej, sklepy w tym sieciowe, szkoły.

szczegóły oferty

Symbol	425320	Symbol SWO	425320
Rodzaj nieruchomości	OBIEKT	Rodzaj transakcji	WYNAJEM
Status	AKTUALNA	Rodzaj rynku	WTÓRNY
Cena	15 000 PLN	Cena za m2	25 PLN
Kraj	POLSKA	Województwo	ZACHODNIOPOMORSKIE
Miejscowość	Szczecin	Dzielnica - osiedle	Pogodno
Ulica	Litewska	Powierzchnia całkowita	600, 00 m²
Powierzchnia działki	1 425, 00 m²	Rok budowy	2000
Parter	TAK	Ilość pięter [wliczając parter]	1
Energia elektryczna	TAK	Podłączony wodociąg	TAK
Wentylacja	TAK	Internet	TAK
Alarm	TAK	Monitoring	TAK
Rodzaj podłogi	,	Ogrodzenie	PEŁNE
Nr Licencji	4603	Stan budynku	DOBRY

kontakt do agenta



Marcin Wieloch

tel.: 502186855
e-mail: wieloch@patio.nieruchomosci.pl



więcej ofert na stronie www.patio.nieruchomosci.pl