

## 360m2 powierzchni biurowo-sklepowej/magazynowej - Mierzyn

cena: **Zapytaj w biurze**

pow. całkowita: **360,00 m<sup>2</sup>**,



## opis nieruchomości

Powierzchnia biurowa, sklepowa oraz sklepowo - biurowa 155m<sup>2</sup> wraz z zapleczem magazynowym 205m<sup>2</sup> i dużą ilością miejsc parkingowych. 360m<sup>2</sup> w parterze. Idealna powierzchnia pod sklep detaliczny połączony z bazą biurową, magazynową i serwisową. Powierzchnia wynajęcia na rzucie zaznaczona kolorem czerwonym. Doskonała widoczność obiektu. W cenie duże powierzchnie reklamowe. Duża ilość miejsc postojowych. Dostęp 24h. Obiekt bezpieczny - stale dozorowany. Budynek z lat 90-tych. Kilka wjazdów na teren ułatwia manewrowanie pojazdami ciężarowymi.

### Atuty:

- część wystawowa ( sklep )
- 3 małe pomieszczenia biurowe
- duża część magazynowa
- część socjalna
- pomieszczenie serwisowe
- 3 wejścia do powierzchni ( osobno sklep, osobno magazyn, osobno serwis )
- brama wjazdowa automatyczna

### Powierzchnia magazynowa :

- wysokość pomieszczenia około 4m
- w całości ogrzewane
- posadzka nie jest bezpyłowa ale wyłożona niepylną gumą
- 10KW - 20KW - na terenie jest trafostacja
- wymiar bramy: 260szer x 285h
- wymiar bramy od serwisu: 170szer x 215h
- możliwa 3 brama : 370 x 370
- wymiary bram wjazdowych na teren takie że bez problemów wjeżdżają tiry

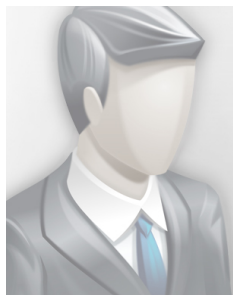
Czynsz 11 000zł/miesięcznie netto + vat + prąd. Ogrzewanie w czynszu. Dodatkowo media prąd i woda. Wymagana kaucja.

Istnieje możliwość najmu dodatkowo większej powierzchni biurowej 95m<sup>2</sup> lub 69m<sup>2</sup>, razem 530m<sup>2</sup> w parterze, oraz dodatkowej powierzchni gruntowej, nawet 2000m<sup>2</sup>.

## szczegóły oferty

Symbol	<b>412014</b>	Symbol SWO	<b>412014</b>
Rodzaj nieruchomości	<b>LOKAL</b>	Rodzaj transakcji	<b>WYNAJEM</b>
Status	<b>AKTUALNA</b>	Rodzaj rynku	<b>WTÓRNY</b>
Nieruchomość dostępna od	<b>18.11.2024</b>	Cena	<b>11 000 PLN</b>
Stara cena	<b>13 000 PLN</b>	Cena za m2	<b>31 PLN</b>
Kraj	<b>POLSKA</b>	Województwo	<b>ZACHODNIOPOMORSKIE</b>
Miejscowość	<b>Mierzyn</b>	Powierzchnia całkowita	<b>360, 00 m<sup>2</sup></b>
Rok budowy	<b>1995</b>	Materiał ścian	<b>CEGŁA</b>
Parter	<b>TAK</b>	Ilość pięter [wliczając parter]	<b>1</b>
Podłączony gaz	<b>TAK</b>	Nr Licencji	<b>20464</b>
Stan budynku	<b>BARDZO DOBRY</b>		

## kontakt do agenta



### Marcin Ficek

tel.: 608674542

e-mail: ficek@patio.nieruchomosci.pl



więcej ofert na stronie [www.patio.nieruchomosci.pl](http://www.patio.nieruchomosci.pl)